

ALMACENAMIENTO

Se recomienda mantener los rollos en un ambiente seco, alejado de fuentes de calor y de la luz directa del sol. Además se recomienda evitar la superposición de los pallets. Estas acciones son necesarias para preservar las características originales del producto.

INDICACIONES PARA LA INSTALACIÓN

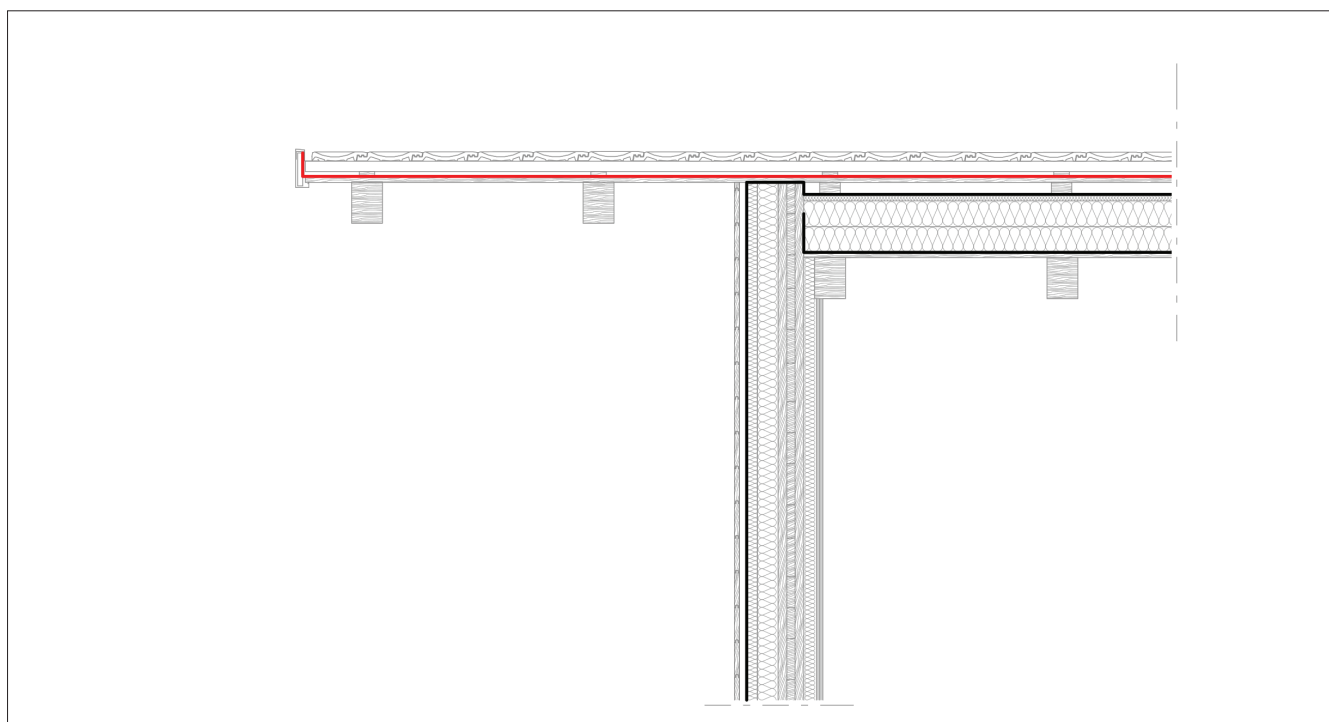
La lámina bituminosa BYTUM 400 se coloca paralela al alero, a partir del borde inferior del techo. La segunda capa se debe superponer al menos a 10 cm de la anterior, como se indica en el esquema de disposición de la lona. Cada capa debe fijarse al soporte mediante un dispositivo de fijación mecánica (ej. HAMMER STAPLER - HAND STAPLER - PNEU STAPLER).

Se recomienda aplicar la lona sobre un soporte continuo, como un entablado de madera. Una vez unidas en la parte superior de la cubierta, se recomienda que la lámina sobresalga al menos 30 centímetros con respecto a la línea de caballete, favoreciendo

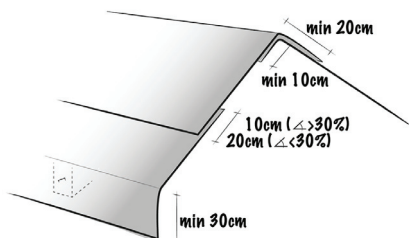
así una superposición perfecta con las capas de lona que se superpondrán en la otra vertiente de la cubierta. Además, se recomienda superponer lonas de al menos 30 centímetros en las uniones superiores.

Para obtener una perfecto sellado resistente al aire y al agua se recomienda utilizar GEMINI, FLEXI BAND or FROST BAND.

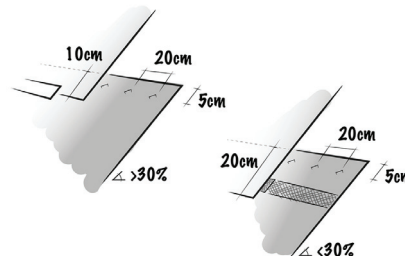
DETALLE



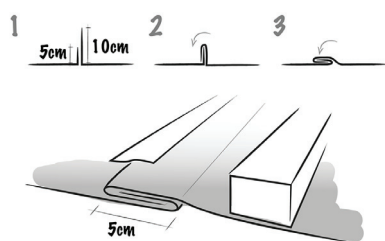
DETALLE



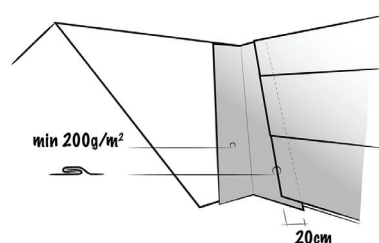
Correcta colocación en canalón y sobre cumbrera



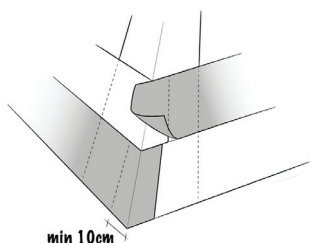
Correcto solapamiento en función de la inclinación



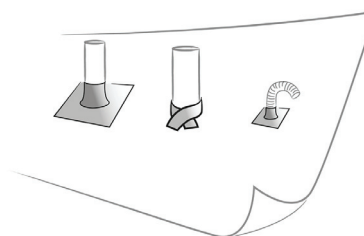
Correcta unión vertical con doble solapa



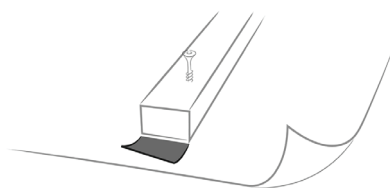
Aconsejado min 200 g/m² y junta con doble solapa



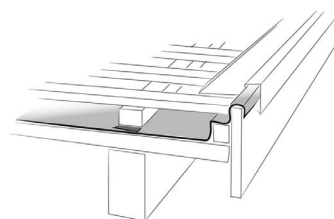
Desagüe solapamiento mínimo 10 cm sobre el lado opuesto



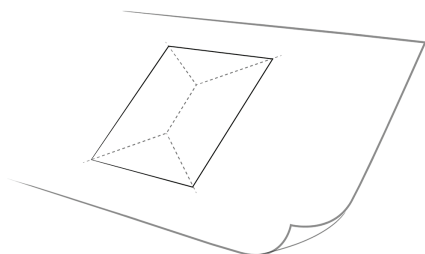
Sellado elementos pasantes con manguitos/accesorios



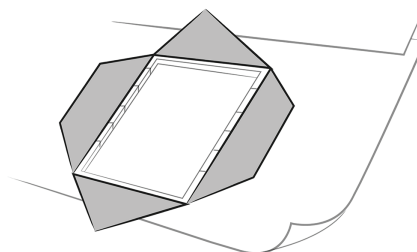
Sellado punto clavo sobre eventuales rastreles



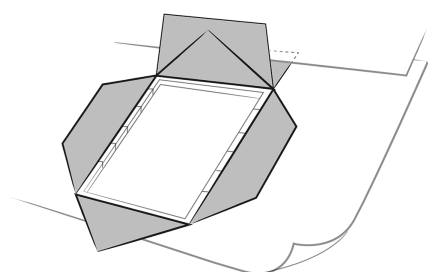
Junta de cabeza bajo cubierta de chapa



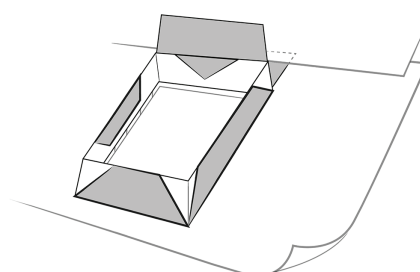
Corte abertura para ventana de techo



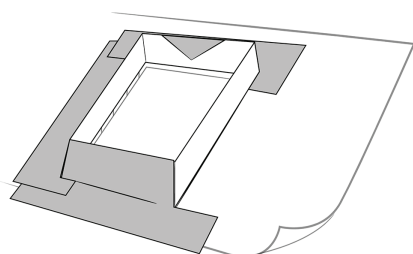
Abertura de las solapas



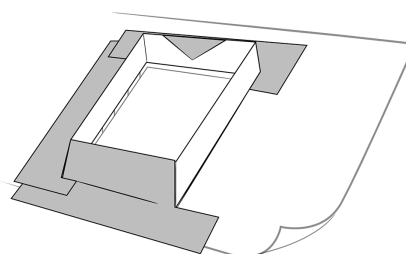
Colocación protección bajo el último solapamiento



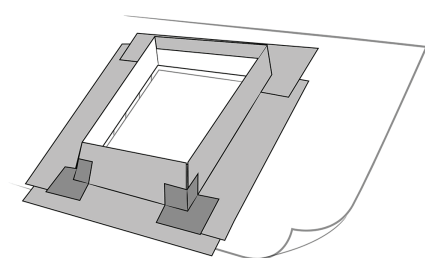
Repliegue de las solapas



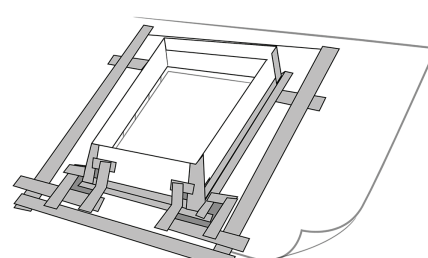
Protección tambucho abajo y en los lados



Refuerzo con las escuadras de LDPE



Protección de los ángulos con elementos de LDPE



Encintado de todas las juntas